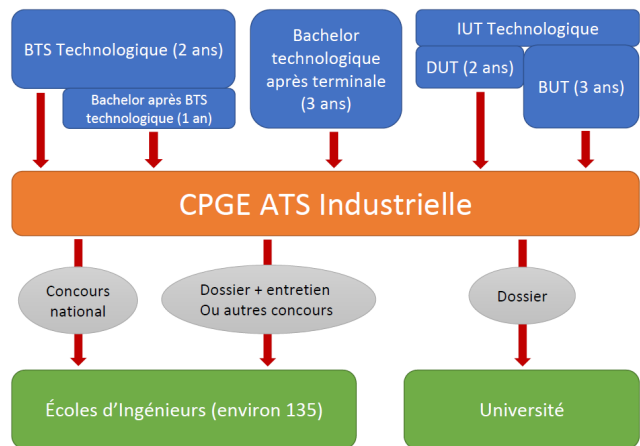


# π Présentation

La filière ATS **Ingénierie Industrielle** est une Classe Préparatoire aux Grandes Ecoles (CPGE) qui prépare en un an les titulaires d'un BTS, Bachelor, DUT ou BUT technologique ou scientifique, quelle que soit la spécialité, à intégrer une Grande Ecole d'ingénieurs avec succès et de permettre l'accès à des écoles d'ingénieurs plus modestes à des étudiants qui ne les auraient pas obtenues à l'issue de leur BTS, Bachelor, DUT ou BUT.

L'équipe pédagogique y dispense un riche savoir scientifique et technique pour:

- développer l'enseignement théorique que les étudiants n'ont pas reçu dans leurs formations antérieures
- prolonger leurs compétences techniques



Le concours ATS permet d'intégrer les écoles les plus prestigieuses (Mines ParisTech, Centrale, ENS, ISAE-ENSM, Arts & Métiers) mais aussi beaucoup d'autres (Petites Mines, ESTP, Réseau Polytech, Télécom, ESB, ENSIM, ENSISA, ENSEA, SupMéca, ESIX, SIGMA, ECAM, ESFF...) et de nombreuses autres écoles sur dossier (INP, UT, INSA, ENAC...).

De façon à apprendre à maîtriser les techniques de l'oral, chaque étudiant s'entraîne trois heures par semaine lors d'interrogations individuelles (les « khôlles », typiques des classes préparatoires) dans les différentes matières.

Il continuera à travailler son sens de l'abstraction et à acquérir une culture personnelle actualisée grâce aux disciplines littéraires et à l'anglais notamment.

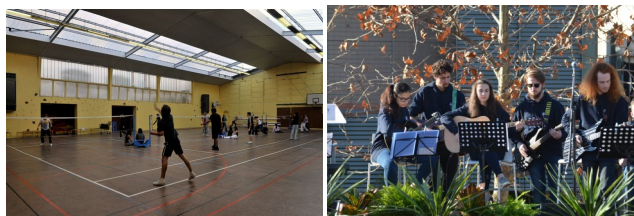
# π Les atouts du lycée Jules Ferry

Le lycée Jules Ferry est un établissement scientifique et technologique réputé pour la qualité de ses formations, la sérénité qui y règne et l'excellence de ses résultats.



Le lycée Jules Ferry se trouve au centre de la ville de Cannes, à 10 mn à pied de la gare et à 15 mn de la Croisette.

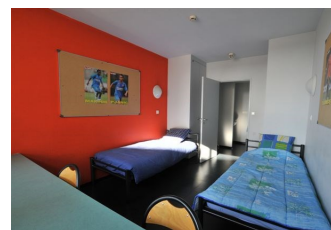
Le lycée Jules Ferry offrent de nombreuses activités sportives et culturelles



Pour l'hébergement, plusieurs possibilités sont proposées:

- l'internat du lycée
- la résidence universitaire « Les Clémentines » 04.93.68.57.70
- Logis des jeunes de Provence « Résidence Mimont » 04.92.99.77.77
- les offres privées de location

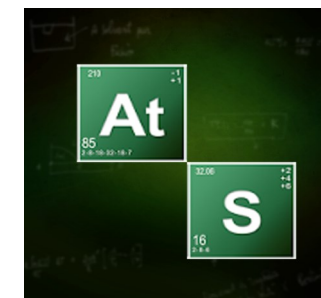
Les étudiants peuvent bénéficier d'une restauration midi et soir.



Lycée Jules Ferry

# CPGE ATS

Adaptation Technicien Supérieur



En 1 an après un BTS, Bachelor, DUT ou BUT industriel et technologique, intégrez une Grande Ecole d'Ingénieur

Journée portes ouvertes  
samedi 17 février 2024  
8h30/12h



Notre tradition  
pour votre futur



82 bd de la République 06400 Cannes

<https://julesferry-cannes.fr> Tel : 04 93 06 52 00

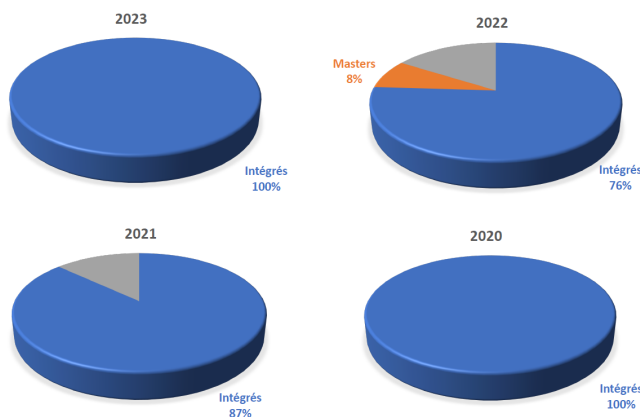
<http://tsi.ljf.free.fr/ATS/index.html>

## π Conditions d'admission

Il n'est pas nécessaire d'être le premier de sa classe pour intégrer la CPGE ATS mais l'étudiant doit avoir des résultats honorables et surtout la motivation et l'envie de s'investir 9 mois au profit d'une réussite scolaire exceptionnelle.

La sélection des dossiers est effectuée par la commission de recrutement en fonction des résultats scolaires, des appréciations des enseignants et de l'assiduité en cours.

Résultats au lycée Jules Ferry de Cannes



## π Contacts

Pierre TREHIN (Sciences Industrielles) :  
[ats.julesferry.cannes@gmail.com](mailto:ats.julesferry.cannes@gmail.com)

Laurent BRUNETTO (Directeur Formations) :  
[cmtx.0060014h@ac-nice.fr](mailto:cmtx.0060014h@ac-nice.fr)

« Il y avait une très bonne ambiance entre tous les élèves de la promo ainsi qu'une grande entraide permettant de dépasser les difficultés de chacun.

La bonne entente avec les enseignants a également été une des clefs, je pense, de ma réussite. »

## π Contenus

ENSEIGNEMENTS	COURS	TD / TP
<b>Mathématiques</b>	6 h	4 h
<b>Physique-Chimie</b>	5 h	5 h
<b>Sciences industrielles</b>	2 h	5 h
<b>Khôlles</b>	-	3 h
<b>Anglais</b>	2 h	1 h
<b>Français Philosophie</b>	2 h	1 h
<b>EPS</b>	2 h	-
<b>Informatique</b>	-	1 h
<b>TOTAL HEBDOMADAIRE</b>	<b>39 h</b>	

La moitié de l'horaire revient aux Mathématiques (algèbre linéaire et géométrie) et à la Physique (mécanique du point et des fluides, électromagnétisme, thermodynamique).

En Sciences Industrielles, l'objectif est d'analyser, modéliser et vérifier les performances d'un système pluritechnologique.

Les étudiants recrutés ont des compétences et des savoirs différents, ils sont regroupés en fonction de leur diplôme d'origine pour suivre **une pédagogie différenciée** (cours, TD et TP dans notre laboratoire de 150 m<sup>2</sup>).

Ils sont ensuite intégrés à un groupe pédagogique constitué d'étudiants provenant de cursus différents pour y suivre un enseignement articulé autour de mini-projets.

La diversité des recrutements crée la richesse des pro-

« L'une des plus belles années scolaires de mon parcours ! L'ambiance de travail avec les professeurs était folle. Il y avait une véritable relation de confiance et d'entraide. Ils sont là pour nous aider et nous tirer le meilleur de nous même. Niveau difficulté, il faut s'accrocher car c'est un rythme à tenir sur un an. LATS m'a fait découvrir des personnes d'horizons diverses et une entraide entre élèves s'est vite installée. Je vous conseille fortement cette prépa ; année « charnière », de « transition ». »

## π Débouchés

L'étudiant peut:

- présenter le concours ATS (44 écoles)
- passer la banque d'épreuves DUT/BTS pour intégrer Normale Sup Paris-Saclay (ENS), 10 places en GE, GM et GC
- postuler à d'autres écoles organisant leur propre recrutement en admission sur titre (INSA, UTC, ENAC, Phelma, ENSEEIHT, Mines...)
- présenter le concours EPITA / IPSA
- rejoindre l'université en L3

Les étudiants issus de CPGE ATS possèdent un bagage technique plus riche qui est un atout très apprécié dans les écoles d'ingénieurs.

PLACES NATIONALES OFFERTES EN 2023

<b>Arts &amp; Métiers</b>	25
<b>Centrale</b>	26
<b>Mines Paris</b>	2
<b>ENSEA</b>	30
<b>Telecom</b>	10
<b>Mines (Douai, Albi, Ales)</b>	11
<b>Supméca</b>	5
<b>Réseau Polytech</b>	79
<b>Autres écoles</b>	344
<b>TOTAL</b>	<b>532</b>

« Faire cette année de prépa ATS restera sans aucun doute l'une des meilleures décisions que j'ai pu prendre. J'ai eu la chance d'assister à des cours qui m'ont passionnés, le tout encadré par une équipe pédagogique composée de personnes incroyables autant dans leurs connaissances respectives que dans leur sens du relationnel. »